

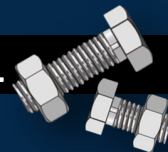


8. Bevestigingsmateriaal

Kapbeugels
Krambeugels
Studbolts + nuts
Moer/tapbouten
Draadeinden

Sluitringen
Carrosserieringen
Beschermkappen
Overige

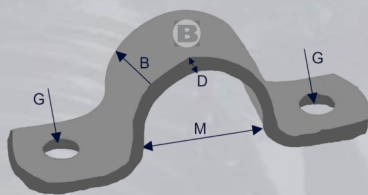
RVS	Staal
♦ 304 / 304L - 1.4301 / 1.4307 (A2)	♦ S235 (onbehandeld)
♦ 316 / 316L - 1.4401 / 1.4404 (A4)	♦ Thermisch verzinkt



304L Wst. 1.4301
Wst. 1.4307

S235 Onbehandeld

Verzinkt S235



Halve kapbeugels

NPS	M	BxD	G	Bout	304L	S235 (Zwart)	Verzinkt	KG
Nominal pipe size	Maat ϕ in mm	Strip maat in mm	Gaten ϕ in mm	Maat	Artikelnummer	Artikelnummer	Artikelnummer	/PCS
1/2"	22	25x3	9	M8x20	R4KAPBEUGEL-022MM	SZKAPBEUGEL-022MM	SVKAPBEUGEL-022MM	0.04
3/4"	27	30x4	11	M10x30	R4KAPBEUGEL-027MM	SZKAPBEUGEL-027MM	SVKAPBEUGEL-027MM	0.08
1"	34	40x6	11	M10x30	R4KAPBEUGEL-034MM	SZKAPBEUGEL-034MM	SVKAPBEUGEL-034MM	0.09
1.1/4"	42	40x6	14	M12x40	R4KAPBEUGEL-042MM	SZKAPBEUGEL-042MM	SVKAPBEUGEL-042MM	0.23
1.1/2"	48	40x6	14	M12x40	R4KAPBEUGEL-048MM	SZKAPBEUGEL-048MM	SVKAPBEUGEL-048MM	0.25
2"	620	40x6	14	M12x40	R4KAPBEUGEL-060MM	SZKAPBEUGEL-060MM	SVKAPBEUGEL-060MM	0.29
2.1/2"	76	40x6	14	M12x40	R4KAPBEUGEL-076MM	SZKAPBEUGEL-076MM	SVKAPBEUGEL-076MM	0.34
3"	89	40x6	14	M12x40	R4KAPBEUGEL-089MM	SZKAPBEUGEL-089MM	SVKAPBEUGEL-089MM	0.37
4"	114	40x8	14	M12x40	R4KAPBEUGEL-114MM	SZKAPBEUGEL-114MM	SVKAPBEUGEL-114MM	0.63
5"	140	50x10	18	M16x50	R4KAPBEUGEL-140MM	SZKAPBEUGEL-140MM	SVKAPBEUGEL-140MM	1.16
6"	168	50x10	18	M16x50	R4KAPBEUGEL-168MM	SZKAPBEUGEL-168MM	SVKAPBEUGEL-168MM	1.59
8"	219	50x12	18	M16x50	R4KAPBEUGEL-219MM	SZKAPBEUGEL-219MM	SVKAPBEUGEL-219MM	1.98
10"	273	50x12	22	M20x60	R4KAPBEUGEL-273MM	SZKAPBEUGEL-273MM	SVKAPBEUGEL-273MM	2.38
12"	324	60x12	22	M20x60	R4KAPBEUGEL-324MM	SZKAPBEUGEL-324MM	SVKAPBEUGEL-324MM	3.29
14"	356	70x12	22	M20x60	R4KAPBEUGEL-356MM	SZKAPBEUGEL-356MM	SVKAPBEUGEL-356MM	3.56
16"	406	70x12	22	M20x60	R4KAPBEUGEL-406MM	SZKAPBEUGEL-406MM	SVKAPBEUGEL-406MM	5.24
18"	457	70x12	22	M20x60	R4KAPBEUGEL-457MM	SZKAPBEUGEL-457MM	SVKAPBEUGEL-457MM	5.83
20"	508	75x12	22	M20x60	R4KAPBEUGEL-508MM	SZKAPBEUGEL-508MM	SVKAPBEUGEL-508MM	6.33
24"	609	75x12	22	M20x60	R4KAPBEUGEL-609MM	SZKAPBEUGEL-609MM	SVKAPBEUGEL-609MM	7.84

Halve kapbeugels zijn ook op te vragen in andere kwaliteiten. Denk hierbij aan SS316L, S355, P265, P355 en 42CrMo4. U kunt er nog voor kiezen de kapbeugels elektrolytisch te verzinken. Let op, deze liggen allen niet standaard op voorraad.

Ook hele kapbeugels zijn te bestellen. Artikelcode is vrijwel identiek aan de halve variant, alleen voeg je hele tussen R4, SZ of SV.

Voorbeeld: R4HELEKAPBEUGEL-219MM zijn hele kapbeugels 8" in 304L.

Met twee halve kapbeugels klem je een hele buis. Met een hele kapbeugel kun je een buis tegen een bepaald oppervlak monteren.

Voor de montage kunt u bij ons ook bouten en moeren bestellen.



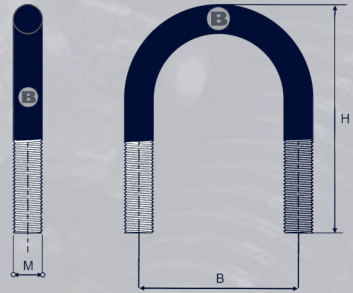


BEVESTIGINGSMATERIAAL

KRAMBEUGELS

304/304L A2
Wst. 4301/4307

S235 Verzinkt



Ø	Inch size	DN Size	M	B	H	A2 (304L)	Verzinkt	KG/PCS
18	3/8"	10	M06	25	35	BMKBA2018MMXM06	BMKBVZ018MMXM06	0.02
22	1/2"	15	M06	29	42	BMKBA2022MMXM06	BMKBVZ022MMXM06	0.02
27	3/4"	20	M06	34	53	BMKBA2027MMXM06	BMKBVZ027MMXM06	0.02
27	3/4"	20	M08	34	53	BMKBA2027MMXM08	BMKBVZ027MMXM08	0.03
34	1"	25	M06	41	61	BMKBA2034MMXM06	BMKBVZ034MMXM06	0.02
34	1"	25	M08	44	63	BMKBA2034MMXM08	BMKBVZ034MMXM08	0.04
34	1"	25	M10	45	65	BMKBA2034MMXM10	BMKBVZ034MMXM10	0.06
42	1.1/4"	32	M08	52	75	BMKBA2042MMXM08	BMKBVZ042MMXM08	0.05
42	1.1/4"	32	M10	54	77	BMKBA2042MMXM10	BMKBVZ042MMXM10	0.08
48	1.1/2"	40	M08	59	85	BMKBA2048MMXM08	BMKBVZ048MMXM08	0.05
48	1.1/2"	40	M10	61	87	BMKBA2048MMXM10	BMKBVZ048MMXM10	0.09
60	2"	50	M06	69	96	BMKBA2060MMXM06	BMKBVZ060MMXM06	0.04
60	2"	50	M08	73	100	BMKBA2060MMXM08	BMKBVZ060MMXM08	0.07
60	2"	50	M10	74	102	BMKBA2060MMXM10	BMKBVZ060MMXM10	0.11
60	2"	50	M12	76	103	BMKBA2060MMXM12	BMKBVZ060MMXM12	0.16
76	2.1/2"	65	M08	87	110	BMKBA2076MMXM08	BMKBVZ076MMXM08	0.08
76	2.1/2"	65	M12	91	114	BMKBA2076MMXM12	BMKBVZ076MMXM12	0.19
89	3"	80	M08	100	124	BMKBA2089MMXM08	BMKBVZ089MMXM08	0.09
89	3"	80	M10	102	127	BMKBA2089MMXM10	BMKBVZ089MMXM10	0.14
89	3"	80	M12	104	130	BMKBA2089MMXM12	BMKBVZ089MMXM12	0.21
114	4"	100	M10	127	155	BMKBA2114MMXM10	BMKBVZ114MMXM10	0.18
114	4"	100	M12	129	159	BMKBA2114MMXM12	BMKBVZ114MMXM12	0.26
114	4"	100	M16	133	163	BMKBA2114MMXM16	BMKBVZ114MMXM16	0.52
140	5"	125	M10	154	185	BMKBA2140MMXM10	BMKBVZ140MMXM10	0.21
140	5"	125	M16	160	187	BMKBA2140MMXM16	BMKBVZ140MMXM16	0.59
168	6"	150	M10	182	221	BMKBA2168MMXM10	BMKBVZ168MMXM10	0.26
168	6"	150	M16	188	223	BMKBA2168MMXM16	BMKBVZ168MMXM16	0.77
219	8"	200	M12	236	265	BMKBA2219MMXM12	BMKBVZ219MMXM12	0.48
219	8"	200	M16	239	270	BMKBA2219MMXM16	BMKBVZ219MMXM16	0.88
219	8"	200	M20	243	275	BMKBA2219MMXM20	BMKBVZ219MMXM20	1.39
273	10"	250	M12	289	326	BMKBA2273MMXM12	BMKBVZ273MMXM12	0.60
273	10"	250	M16	293	330	BMKBA2273MMXM16	BMKBVZ273MMXM16	1.06
273	10"	250	M20	297	335	BMKBA2273MMXM20	BMKBVZ273MMXM20	1.69
324	12"	300	M12	341	380	BMKBA2324MMXM12	BMKBVZ324MMXM12	0.68
324	12"	300	M16	345	384	BMKBA2324MMXM16	BMKBVZ324MMXM16	1.37
324	12"	300	M20	349	390	BMKBA2324MMXM20	BMKBVZ324MMXM20	2.15
356	14"	350	M12	374	431	BMKBA2356MMXM12	BMKBVZ356MMXM12	0.83
356	14"	350	M20	382	440	BMKBA2356MMXM20	BMKBVZ356MMXM20	2.12
406	16"	400	M12	424	490	BMKBA2406MMXM12	BMKBVZ406MMXM12	0.95
406	16"	400	M20	432	494	BMKBA2406MMXM20	BMKBVZ406MMXM20	2.41
406	16"	400	M22	434	496	BMKBA2406MMXM22	BMKBVZ406MMXM22	3.10
457	18"	450	M12	475	529	BMKBA2457MMXM12	BMKBVZ457MMXM12	1.05
457	18"	450	M24	487	541	BMKBA2457MMXM24	BMKBVZ457MMXM24	4.27
508	20"	500	M12	526	571	BMKBA2508MMXM12	BMKBVZ508MMXM12	1.17
508	20"	500	M24	554	588	BMKBA2508MMXM24	BMKBVZ508MMXM24	4.73
610	24"	600	M12	628	698	BMKBA2610MMXM12	BMKBVZ610MMXM12	1.36
610	24"	600	M16	632	702	BMKBA2610MMXM14	BMKBVZ610MMXM16	2.46
610	24"	600	M24	640	710	BMKBA2610MMXM24	BMKBVZ610MMXM24	5.59

Ook mogelijk in S235 onbehandeld, RVS 316 (A4) of elektrolytisch verzinkt.



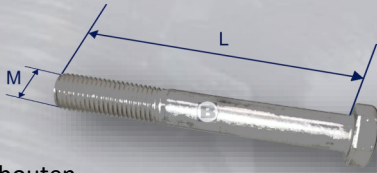


304L Wst. 1.4301

316L Wst. 1.4401

Verzinkt DIN934

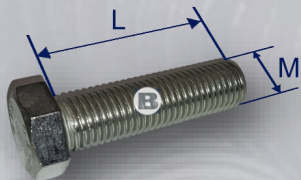
8.8



Moerbouten

M	L	A2 (304)	A4 (316)	Verzinkt	M	L	RVS A2 (304)	RVS A4 (316)	Verzinkt
M06	30	BMMBA2M06X030	BMMBA4M06X030	BMMBVZM06X030	M16	95	BMMBA2M16X095	BMMBA4M16X095	BMMBVZM16X095
	35	BMMBA2M06X035	BMMBA4M06X035	BMMBVZM06X035		100	BMMBA2M16X100	BMMBA4M16X100	BMMBVZM16X100
	40	BMMBA2M06X040	BMMBA4M06X040	BMMBVZM06X040		110	BMMBA2M16X110	BMMBA4M16X110	BMMBVZM16X110
	50	BMMBA2M06X050	BMMBA4M06X050	BMMBVZM06X050		120	BMMBA2M16X120	BMMBA4M16X120	BMMBVZM16X120
	60	BMMBA2M06X060	BMMBA4M06X060	BMMBVZM06X060		130	BMMBA2M16X130	BMMBA4M16X130	BMMBVZM16X130
M08	35	BMMBA2M08X035	BMMBA4M08X035	BMMBVZM08X035	M20	150	BMMBA2M20X150	BMMBA4M20X150	BMMBVZM20X150
	40	BMMBA2M08X040	BMMBA4M08X040	BMMBVZM08X040		160	BMMBA2M20X160	BMMBA4M20X160	BMMBVZM20X160
	45	BMMBA2M08X045	BMMBA4M08X045	BMMBVZM08X045		200	BMMBA2M20X200	BMMBA4M20X200	BMMBVZM20X200
	55	BMMBA2M08X055	BMMBA4M08X055	BMMBVZM08X055		60	BMMBA2M20X060	BMMBA4M20X060	BMMBVZM20X060
	40	BMMBA2M10X040	BMMBA4M10X040	BMMBVZM10X040		70	BMMBA2M20X070	BMMBA4M20X070	BMMBVZM20X070
M10	50	BMMBA2M10X050	BMMBA4M10X050	BMMBVZM10X050	M24	75	BMMBA2M20X075	BMMBA4M20X075	BMMBVZM20X075
	60	BMMBA2M10X060	BMMBA4M10X060	BMMBVZM10X060		80	BMMBA2M20X080	BMMBA4M20X080	BMMBVZM20X080
	50	BMMBA2M12X050	BMMBA4M12X050	BMMBVZM12X050		90	BMMBA2M20X090	BMMBA4M20X090	BMMBVZM20X090
	55	BMMBA2M12X055	BMMBA4M12X055	BMMBVZM12X055		100	BMMBA2M20X100	BMMBA4M20X100	BMMBVZM20X100
	60	BMMBA2M12X060	BMMBA4M12X060	BMMBVZM12X060		120	BMMBA2M20X120	BMMBA4M20X120	BMMBVZM20X120
M12	65	BMMBA2M12X065	BMMBA4M12X065	BMMBVZM12X065	M27	150	BMMBA2M20X150	BMMBA4M20X150	BMMBVZM20X150
	70	BMMBA2M12X070	BMMBA4M12X070	BMMBVZM12X070		160	BMMBA2M20X160	BMMBA4M20X160	BMMBVZM20X160
	70	BMMBA2M12X070	BMMBA4M12X070	BMMBVZM12X070		170	BMMBA2M20X170	BMMBA4M20X170	BMMBVZM20X170
	80	BMMBA2M12X080	BMMBA4M12X080	BMMBVZM12X080		180	BMMBA2M20X180	BMMBA4M20X180	BMMBVZM20X180
	100	BMMBA2M12X100	BMMBA4M12X100	BMMBVZM12X100		90	BMMBA2M24X090	BMMBA4M24X090	BMMBVZM24X090
	55	BMMBA2M16X055	BMMBA4M16X055	BMMBVZM16X055		100	BMMBA2M24X100	BMMBA4M24X100	BMMBVZM24X100
	65	BMMBA2M16X065	BMMBA4M16X065	BMMBVZM16X065		120	BMMBA2M24X120	BMMBA4M24X120	BMMBVZM24X120
	70	BMMBA2M16X070	BMMBA4M16X070	BMMBVZM16X070		150	BMMBA2M24X150	BMMBA4M24X150	BMMBVZM24X150
	75	BMMBA2M16X075	BMMBA4M16X075	BMMBVZM16X075		100	BMMBA2M27X100	BMMBA4M27X100	BMMBVZM27X100
	80	BMMBA2M16X080	BMMBA4M16X080	BMMBVZM16X080		110	BMMBA2M27X110	BMMBA4M27X110	BMMBVZM27X110
85	BMMBA2M16X085	BMMBA4M16X085	BMMBVZM16X085	120	BMMBA2M27X120	BMMBA4M27X120	BMMBVZM27X120		
90	BMMBA2M16X090	BMMBA4M16X090	BMMBVZM16X090						

Stalen onbehandelde moerbouten niet op voorraad, wel aan te vragen. Artikel = BMMBZW, gevolgd door maatvoering.



Tapbouten

M	L	A2 (304)	A4 (316)	Verzinkt	M	L	RVS A2 (304)	RVS A4 (316)	Verzinkt
M06	30	BMMBA2M06X030	BMTBA4M06X030	BMTBVZM06X030	M16	095	BMTBA2M16X095	BMTBA4M16X095	BMTBVZM16X095
	35	BMMBA2M06X035	BMTBA4M06X035	BMTBVZM06X035		100	BMTBA2M16X100	BMTBA4M16X100	BMTBVZM16X100
	40	BMMBA2M06X040	BMTBA4M06X040	BMTBVZM06X040		110	BMTBA2M16X110	BMTBA4M16X110	BMTBVZM16X110
	50	BMMBA2M06X050	BMTBA4M06X050	BMTBVZM06X050		120	BMTBA2M16X120	BMTBA4M16X120	BMTBVZM16X120
	60	BMMBA2M06X060	BMTBA4M06X060	BMTBVZM06X060		130	BMTBA2M16X130	BMTBA4M16X130	BMTBVZM16X130
M08	35	BMMBA2M08X035	BMTBA4M08X035	BMTBVZM08X035	M20	150	BMTBA2M20X150	BMTBA4M20X150	BMTBVZM20X150
	40	BMMBA2M08X040	BMTBA4M08X040	BMTBVZM08X040		160	BMTBA2M20X160	BMTBA4M20X160	BMTBVZM20X160
	45	BMMBA2M08X045	BMTBA4M08X045	BMTBVZM08X045		200	BMTBA2M20X200	BMTBA4M20X200	BMTBVZM20X200
	55	BMMBA2M08X055	BMTBA4M08X055	BMTBVZM08X055		060	BMTBA2M20X060	BMTBA4M20X060	BMTBVZM20X060
	40	BMMBA2M10X040	BMTBA4M10X040	BMTBVZM10X040		070	BMTBA2M20X070	BMTBA4M20X070	BMTBVZM20X070
M10	50	BMMBA2M10X050	BMTBA4M10X050	BMTBVZM10X050	M24	075	BMTBA2M20X075	BMTBA4M20X075	BMTBVZM20X075
	60	BMMBA2M10X060	BMTBA4M10X060	BMTBVZM10X060		080	BMTBA2M20X080	BMTBA4M20X080	BMTBVZM20X080
	50	BMMBA2M12X050	BMTBA4M12X050	BMTBVZM12X050		090	BMTBA2M20X090	BMTBA4M20X090	BMTBVZM20X090
	055	BMMBA2M12X055	BMTBA4M12X055	BMTBVZM12X055		100	BMTBA2M20X100	BMTBA4M20X100	BMTBVZM20X100
	060	BMMBA2M12X060	BMTBA4M12X060	BMTBVZM12X060		120	BMTBA2M20X120	BMTBA4M20X120	BMTBVZM20X120
	065	BMMBA2M12X065	BMTBA4M12X065	BMTBVZM12X065		150	BMTBA2M20X150	BMTBA4M20X150	BMTBVZM20X150
	070	BMMBA2M12X070	BMTBA4M12X070	BMTBVZM12X070		160	BMTBA2M20X160	BMTBA4M20X160	BMTBVZM20X160
	080	BMMBA2M12X080	BMTBA4M12X080	BMTBVZM12X080		170	BMTBA2M20X170	BMTBA4M20X170	BMTBVZM20X170
	100	BMMBA2M12X100	BMTBA4M12X100	BMTBVZM12X100		180	BMTBA2M20X180	BMTBA4M20X180	BMTBVZM20X180
	055	BMMBA2M16X055	BMTBA4M16X055	BMTBVZM16X055		090	BMTBA2M24X090	BMTBA4M24X090	BMTBVZM24X090
065	BMMBA2M16X065	BMTBA4M16X065	BMTBVZM16X065	100	BMTBA2M24X100	BMTBA4M24X100	BMTBVZM24X100		
070	BMMBA2M16X070	BMTBA4M16X070	BMTBVZM16X070	120	BMTBA2M24X120	BMTBA4M24X120	BMTBVZM24X120		
075	BMMBA2M16X075	BMTBA4M16X075	BMTBVZM16X075	150	BMTBA2M24X150	BMTBA4M24X150	BMTBVZM24X150		
080	BMMBA2M16X080	BMTBA4M16X080	BMTBVZM16X080	100	BMTBA2M27X100	BMTBA4M27X100	BMTBVZM27X100		
085	BMMBA2M16X085	BMTBA4M16X085	BMTBVZM16X085	110	BMTBA2M27X110	BMTBA4M27X110	BMTBVZM27X110		
090	BMMBA2M16X090	BMTBA4M16X090	BMTBVZM16X090	120	BMTBA2M27X120	BMTBA4M27X120	BMTBVZM27X120		

Stalen onbehandelde tapbouten niet op voorraad, wel aan te vragen. Artikel = BMTBZW, gevolgd door maatvoering.





BEVESTIGINGSMATERIAAL

STUDBOLTS + NUTS

ASTM A193 Alloy B7 ASTM A194 Alloy 2H



Voor iedere flens bestaan er studbolts (bouten) en 2 nuts (zeskantmoeren). Ze zijn verkrijgbaar in verschillende maten, lengtes en kwaliteiten. Hieronder vindt u een beknopt overzicht wat er allemaal op de markt te verkrijgen is. Wij houden slechts van één variant voorraad (B7/2H), maar door middel van onze leveranciers kunnen wij u helpen bij al uw wensen.

Stud		Nut		ASTM	Alloy	AISI	Diameter	Tensile strength (Mpa)	Yield strength (Mpa)	Hardness (Brinell)	Temp °C
ASTM	Alloy	ASTM	Alloy								
A193	B7	A194	2H	4140	2.1/2" and <	860	720	<321	-50 to 450		
A193	B7M	A194	2HM	4141	2.1/2" and <	690	550	<235	-50 to 450		
A193	B16	A194	4		2.1/2" and <	860	725	<321	-50 to 550		
A193	B8	A194	B8	304	All sizes	515	205	<223	540 to 800		
A320	L7	A194	4 / 7	4141	2.1/2" and <	862	725	<223	-100 to -50		
A320	B8	A194	B8	304	All sizes	515	205	<223	-250 to 100		
A320	B8M	A194	B8M	316	All sizes	515	205	<223	-200 to 100		

Opties in metrisch, UNC/UNF, Whitworth/BSF, BA.

Volgens de normen ASTM, BS & DIN.

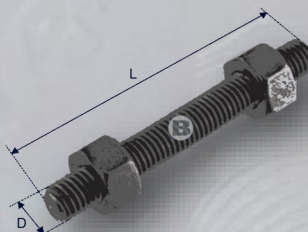
Oppervlaktebehandeling mogelijk zoals elektrolytisch/thermisch verzinken, PTFE coating, gepassiveerd of een chemische coating.

Studbolts: ASTM A193, Alloy B7

1" & < : Unified coarse (UNC), thread series class 2A ASME B1.1

1.1/8" & > : Unified 8 (8UN), thread series class 2A ASME B1.1

Nuts: ASTM A194, Alloy 2H



NPS	D	L	Alloy B7/Alloy 2H	KG	NPS	D	L	Alloy B7/Alloy 2H	KG
Nominal pipe size	Diameter	Length	Artikelnummer	/PCS	Nominal pipe size	Diameter	Length	Artikelnummer	/PCS
1/2"	12.70	60	BMSBB70.1/2X060	0.05	7/8"	22.23	130	BMSBB70.7/8X130	0.35
1/2"	12.70	65	BMSBB70.1/2X065	0.06	7/8"	22.23	135	BMSBB70.7/8X135	0.36
1/2"	12.70	67	BMSBB70.1/2X067	0.06	7/8"	22.23	140	BMSBB70.7/8X140	0.37
1/2"	12.70	80	BMSBB70.1/2X080	0.07	7/8"	22.23	145	BMSBB70.7/8X145	0.38
1/2"	12.70	85	BMSBB70.1/2X085	0.07	7/8"	22.23	150	BMSBB70.7/8X150	0.39
1/2"	12.70	95	BMSBB70.1/2X095	0.08	7/8"	22.23	160	BMSBB70.7/8X160	0.40
1/2"	12.70	100	BMSBB70.1/2X100	0.09	7/8"	22.23	165	BMSBB70.7/8X165	0.41
5/8"	15.88	60	BMSBB70.5/8X060	0.08	7/8"	22.23	170	BMSBB70.7/8X170	0.42
5/8"	15.88	65	BMSBB70.5/8X065	0.09	7/8"	22.23	280	BMSBB70.7/8X280	0.73
5/8"	15.88	80	BMSBB70.5/8X080	0.11	1"	25.40	140	BMSBB71.0/0X140	0.49
5/8"	15.88	85	BMSBB70.5/8X085	0.11	1"	25.40	145	BMSBB71.0/0X145	0.50
5/8"	15.88	90	BMSBB70.5/8X090	0.12	1"	25.40	150	BMSBB71.0/0X150	0.52
5/8"	15.88	100	BMSBB70.5/8X100	0.13	1"	25.40	160	BMSBB71.0/0X160	0.55
5/8"	15.88	105	BMSBB70.5/8X105	0.14	1"	25.40	165	BMSBB71.0/0X165	0.57
5/8"	15.88	110	BMSBB70.5/8X110	0.15	1"	25.40	170	BMSBB71.0/0X170	0.59
5/8"	15.88	120	BMSBB70.5/8X120	0.16	1"	25.40	180	BMSBB71.0/0X180	0.62
5/8"	15.88	130	BMSBB70.5/8X130	0.17	1"	25.40	195	BMSBB71.0/0X195	0.67
3/4"	19.05	65	BMSBB70.3/4X065	0.13	1"	25.40	200	BMSBB71.0/0X200	0.69
3/4"	19.05	75	BMSBB70.3/4X075	0.15	1"	25.40	310	BMSBB71.0/0X310	1.06
3/4"	19.05	85	BMSBB70.3/4X085	0.17	1.1/8"	34.92	140	BMSBB71.1/8X140	0.49
3/4"	19.05	90	BMSBB70.3/4X090	0.18	1.1/8"	34.92	145	BMSBB71.1/8X145	0.50
3/4"	19.05	95	BMSBB70.3/4X095	0.19	1.1/8"	34.92	150	BMSBB71.1/8X150	0.52
3/4"	19.05	100	BMSBB70.3/4X100	0.21	1.1/8"	34.92	160	BMSBB71.1/8X160	0.55
3/4"	19.05	140	BMSBB70.3/4X140	0.27	1.1/8"	34.92	165	BMSBB71.1/8X165	0.57
3/4"	19.05	150	BMSBB70.3/4X150	0.28	1.1/8"	34.92	170	BMSBB71.1/8X170	0.59
3/4"	19.05	180	BMSBB70.3/4X180	0.36	1.1/8"	34.92	180	BMSBB71.1/8X180	0.62
7/8"	22.23	120	BMSBB70.7/8X120	0.32	1.1/8"	34.92	195	BMSBB71.1/8X195	0.67
7/8"	22.23	125	BMSBB70.7/8X125	0.33	1.1/8"	34.92	200	BMSBB71.1/8X200	0.69

Staat uw maat en/of lengte er niet tussen, vraag gerust naar de mogelijkheden.





A2 304/304L
Wst. 4301/4307

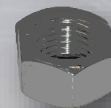
A4 316/316L
Wst. 4401/4404

Zwart

Verzinkt

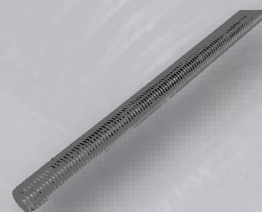
Zeskantmoeren volgens DIN 934 treksterkte 8.8

M	A2 (304)	A4 (316)	Zwart	Verzinkt
M06	BMMRA2M06	BMMRA4M06	BMMRZWM06	BMMRVZM06
M08	BMMRA2M08	BMMRA4M08	BMMRZWM08	BMMRVZM08
M10	BMMRA2M10	BMMRA4M10	BMMRZWM10	BMMRVZM10
M12	BMMRA2M12	BMMRA4M12	BMMRZWM12	BMMRVZM12
M16	BMMRA2M16	BMMRA4M16	BMMRZWM16	BMMRVZM16
M18	BMMRA2M18	BMMRA4M18	BMMRZWM18	BMMRVZM18
M20	BMMRA2M20	BMMRA4M20	BMMRZWM20	BMMRVZM20
M22	BMMRA2M22	BMMRA4M22	BMMRZWM22	BMMRVZM22
M24	BMMRA2M24	BMMRA4M24	BMMRZWM24	BMMRVZM24
M27	BMMRA2M27	BMMRA4M27	BMMRZWM27	BMMRVZM27
M30	BMMRA2M30	BMMRA4M30	BMMRZWM30	BMMRVZM30
M33	BMMRA2M33	BMMRA4M33	BMMRZWM33	BMMRVZM33
M34	BMMRA2M34	BMMRA4M34	BMMRZWM34	BMMRVZM34



Draadeinden volgens DIN 975 treksterkte 8.8

M	Lengte	A2 (304)	Verzinkt
M04	1000	BMDRA2M04X1000	BMDRVZM04X1000
M05	1000	BMDRA2M05X1000	BMDRVZM05X1000
M06	1000	BMDRA2M06X1000	BMDRVZM06X1000
M08	1000	BMDRA2M08X1000	BMDRVZM08X1000
M10	1000	BMDRA2M10X1000	BMDRVZM10X1000
M12	1000	BMDRA2M12X1000	BMDRVZM12X1000
M16	1000	BMDRA2M16X1000	BMDRVZM16X1000
M20	1000	BMDRA2M20X1000	BMDRVZM20X1000
M24	1000	BMDRA2M24X1000	BMDRVZM24X1000
M27	1000	BMDRA2M27X1000	BMDRVZM27X1000



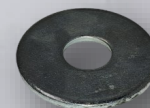
Sluitringen volgens DIN125A treksterkte 8.8

M	A2 (304)	A4 (316)	Verzinkt
M06	BMSRA2M06	BMSRA2M06	BMSRVZM06
M08	BMSRA2M08	BMSRA2M08	BMSRVZM08
M10	BMSRA2M10	BMSRA2M10	BMSRVZM10
M12	BMSRA2M12	BMSRA2M12	BMSRVZM12
M16	BMSRA2M16	BMSRA2M16	BMSRVZM16
M20	BMSRA2M20	BMSRA2M20	BMSRVZM20
M24	BMSRA2M24	BMSRA2M24	BMSRVZM24
M27	BMSRA2M27	BMSRA2M27	BMSRVZM27



Carrosserieringen volgens DIN125A treksterkte 8.8

M	A2 (304)	A4 (316)	Verzinkt
M06	BMSRA2M06	BMSRA2M06	BMSRVZM06
M08	BMSRA2M08	BMSRA2M08	BMSRVZM08
M10	BMSRA2M10	BMSRA2M10	BMSRVZM10
M12	BMSRA2M12	BMSRA2M12	BMSRVZM12
M16	BMSRA2M16	BMSRA2M16	BMSRVZM16
M20	BMSRA2M20	BMSRA2M20	BMSRVZM20
M24	BMSRA2M24	BMSRA2M24	BMSRVZM24
M27	BMSRA2M27	BMSRA2M27	BMSRVZM27



Buisbeschermkap EP260 geel



Buismaat in mm	Artikelcode	Buismaat in mm	Artikelcode
21.3	BUIISKAPDN15/21.3	139.7	BUIISKAPDN125/139.7
26.9	BUIISKAPDN20/26.9	141.3	BUIISKAPDN125/141.3
33.4	BUIISKAPDN25/33.4	168.3	BUIISKAPDN150/168.3
33.7	BUIISKAPDN25/33.7	219.1	BUIISKAPDN200/219.1
42.4	BUIISKAPDN32/42.4	273.0	BUIISKAPDN250/273.0
48.3	BUIISKAPDN40/48.3	323.9	BUIISKAPDN300/323.9
60.3	BUIISKAPDN50/60.3	355.6	BUIISKAPDN350/355.6
73.0	BUIISKAPDN65/73.0	406.4	BUIISKAPDN400/406.4
76.1	BUIISKAPDN65/76.1	508.0	BUIISKAPDN500/508.0
88.9	BUIISKAPDN80/88.9	609.6	BUIISKAPDN600/609.6
114.3	BUIISKAPDN100/114.3		

Flensbeschermers EP305 geel



Flensmaat in mm	Artikelcode	Buismaat in mm	Artikelcode
21.3	FLENSPLUGDN15/21.3	139.7	FLENSPLUGDN125/139.7
26.9	FLENSPLUGDN20/26.9	141.3	FLENSPLUGDN125/141.3
33.4	FLENSPLUGDN25/33.4	168.3	FLENSPLUGDN150/168.3
33.7	FLENSPLUGDN25/33.7	219.1	FLENSPLUGDN200/219.1
42.4	FLENSPLUGDN32/42.4	273.0	FLENSPLUGDN250/273.0
48.3	FLENSPLUGDN40/48.3	323.9	FLENSPLUGDN300/323.9
60.3	FLENSPLUGDN50/60.3	355.6	FLENSPLUGDN350/355.6
73.0	FLENSPLUGDN65/73.0	406.4	FLENSPLUGDN400/406.4
76.1	FLENSPLUGDN65/76.1	508.0	FLENSPLUGDN500/508.0
88.9	FLENSPLUGDN80/88.9	609.6	FLENSPLUGDN600/609.6
114.3	FLENSPLUGDN100/114.3		

Schijven zelfklevend 70sh ter bescherming van pakkingsvlak



Flensmaat in mm	Artikelcode	Flensmaat in inches	Artikelcode
21.3	SCHIJFDN15	1/2"	SCHIJF0.1/2
26.9	SCHIJFDN20	3/4"	SCHIJF0.3/4
33.7	SCHIJFDN25	1"	SCHIJF1
42.4	SCHIJFDN32	1.1/4"	SCHIJF1.1/4
48.3	SCHIJFDN40	1.1/2"	SCHIJF1.1/2
60.3	SCHIJFDN50	2"	SCHIJF2
73.0	SCHIJFDN65	2.1/2"	SCHIJF2.1/2
88.9	SCHIJFDN80	3"	SCHIJF3
114.3	SCHIJFDN100	4"	SCHIJF4
139.7	SCHIJFDN125	5"	SCHIJF5
168.3	SCHIJFDN150	6"	SCHIJF6
219.1	SCHIJFDN200	8"	SCHIJF8
273.0	SCHIJFDN250	10"	SCHIJF10
323.9	SCHIJFDN300	12"	SCHIJF12



Op zoek naar ander bevestigingsmateriaal?

Omschrijving	Omschrijving 2	Artikel code
Leidingblokjes	Enkel PP leidingbeugel blokje	BMLBPP
	Dubbel PP leidingbeugel blokje	BMLBPP
Onderplaten	RVS onderplaat	BMLONDER[maat]RVS
	Zwarte onderplaat	BMLONDER[maat]ZW
	Verzinkte onderplaat	BMLONDER[maat]GALV
Bovenplaten	RVS bovenplaat	BMLBOVEN[maat]RVS
	Zwarte bovenplaat	BMLBOVEN[maat]ZW
	Verzinkte bovenplaat	BMLBOVEN[maat]GALV
Kikkerplaten	RVS kikkerplaat	BMKIKKER304/316
	Zwarte kikkerplaat	BMKIKKERZW
	Verzinkte kikkerplaat	BMKIKKERVZ
PNEU(PTFE)-tape	Standaard kwaliteit 12 meter x 12mm x 0.1mm dik	PNEU-TAPESTD
	GASTEC 12 meter x 12mm x 0.1mm dik	PNEU-TAPE1
	BS4375 12 meter x 12mm x 0.75mm dik	PNEU-TAPE

